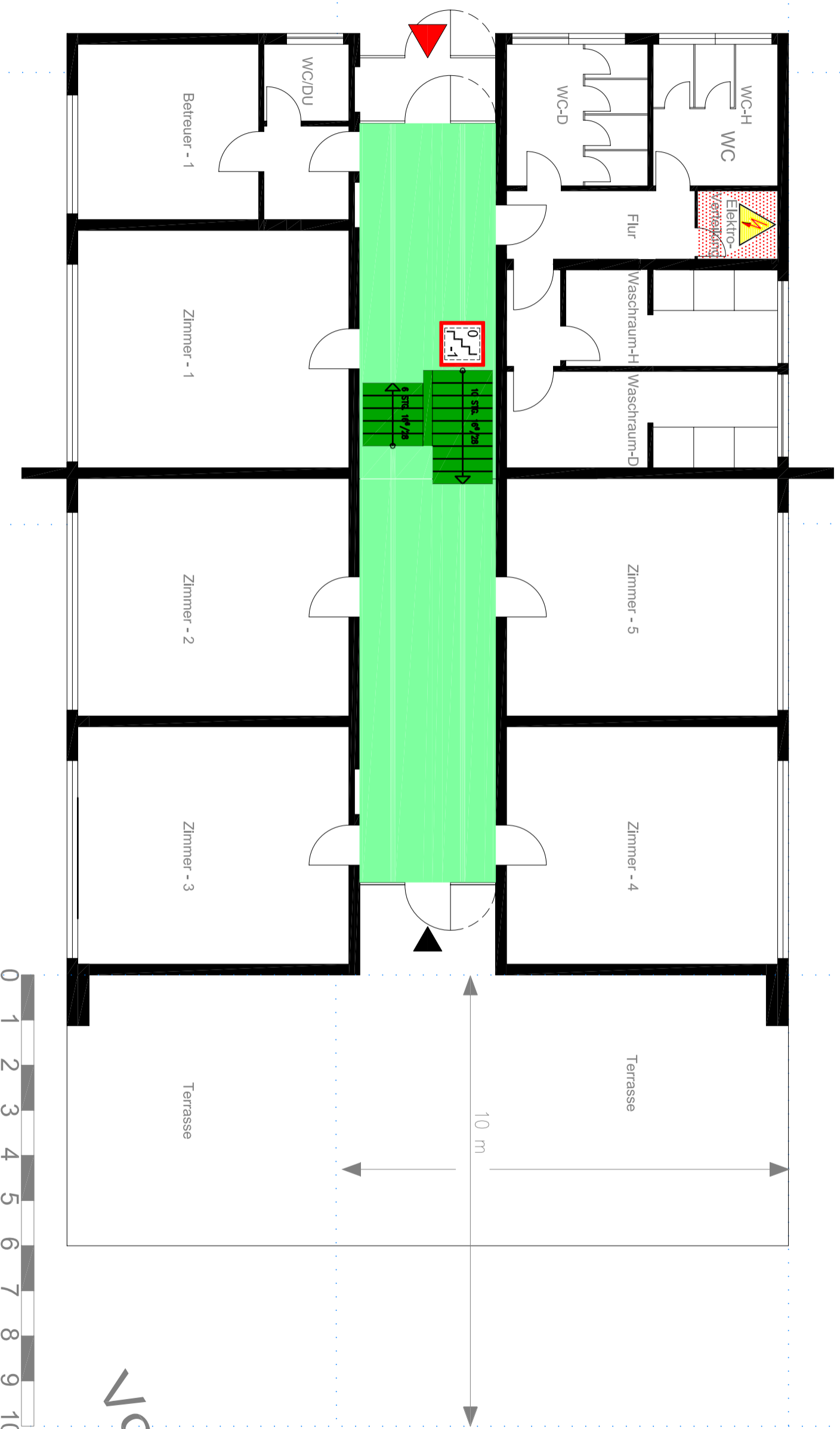


Feuerwehrrplan

Objektnummer: 24/03/008



Vorabzug

LEGENDE

	Brandschutztür T30		Haupteingang Feuerwehr
	Treppenraum mit ungeschützter Treppe		Räume mit bes. Gefahren
	Warnung vor elektrischer Spannung		Treppenraum
			Horizontaler Rettungsweg

Der Kreisausschuss
des-Main-Kinzig-Kreises
-Kreisbrandinspektor-

Fachlich geprüft:

Datum:

Objekt:
Jugendzentrum Ronneburg
Gästehaus - D
Erdgeschoss

Stand: Sept. 2010 M=1:100 Blattnr.: 14 von 18

