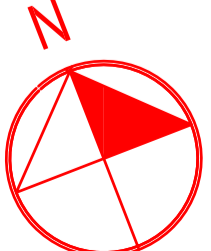
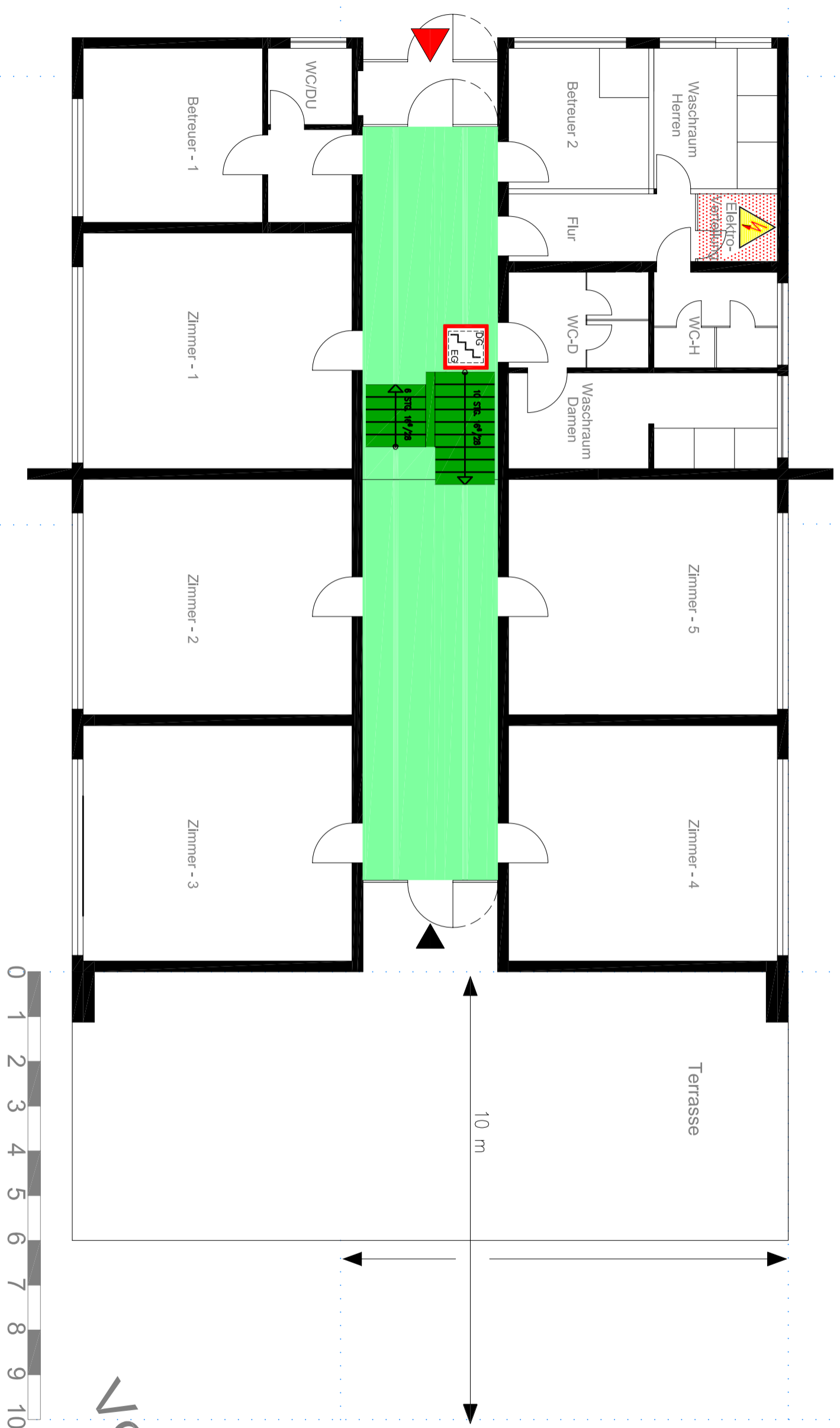


# Feuerwehrrplan

Objektnummer: 24/03/008



Vorabzug



**LEGENDE**

	Brandschutztür T30		Haupteingang Feuerwehr
	Treppenraum mit ungeschützter Treppe		Räume mit bes. Gefahren
	Warnung vor elektrischer Spannung		Treppenraum
			Horizontaler Rettungsweg

Der Kreisausschuss  
des-Main-Kinzig-Kreises  
-Kreisbrandinspektor-

Fachlich geprüft:

Datum:

Objekt:  
Jugendzentrum Ronneburg  
Gästehaus - B  
**Erdgeschoss**

Stand: Sept. 2010    M=1:100    Blattnr.: 10 von 18

